

DvLMN-USB

USB-Adapter für die LMN-Schnittstelle

Anwendung

Adapter für die LMN-Schnittstelle von Basiszählern und modernen Messeinrichtungen. Einfacher Anschluss über USB an PC oder Smartphone (OTG-Funktionalität erforderlich).

LMN-Schnittstelle

Der Ausleseadapter verfügt über eine normgerechte RS485-Schnittstelle mit integrierter Versorgung für BKE-OKK gemäß FNN-Lastenheft.

Die Schnittstelle unterstützt Übertragungsgeschwindigkeiten von 300 bis 921.600 Baud.

Anschluss

Das Anschlusskabel ist im Gehäuse des Ausleseadapters fest montiert, die Kabellänge beträgt insgesamt 1,80 m.

Betriebssystemunterstützung

Zur Ansteuerung der USB-Schnittstelle werden Chipsätze der Firma Future Technology Devices International (FTDI) verwendet, für die es zu allen gängigen Betriebssystemen Treiber gibt. (Windows / Linux / Mac OS)



Zähler-Kommunikationssoftware

Mit Hilfe des LMN-Ausleseadapters *DvLMN-USB* gelangen die Rohdaten des Zählers in dessen jeweiligem Ausgabeformat auf den PC. Um die Daten vom Zähler anzufordern und auszuwerten, ist eine entsprechende Auslesesoftware nötig, beispielsweise **Q4Comm**.

Auslesesoftware Q4Comm

Für den Einsatz auf PCs und Laptop steht die Software **Q4Comm** zur Datenerfassung von Energiezählern aller Sparten zur Verfügung:

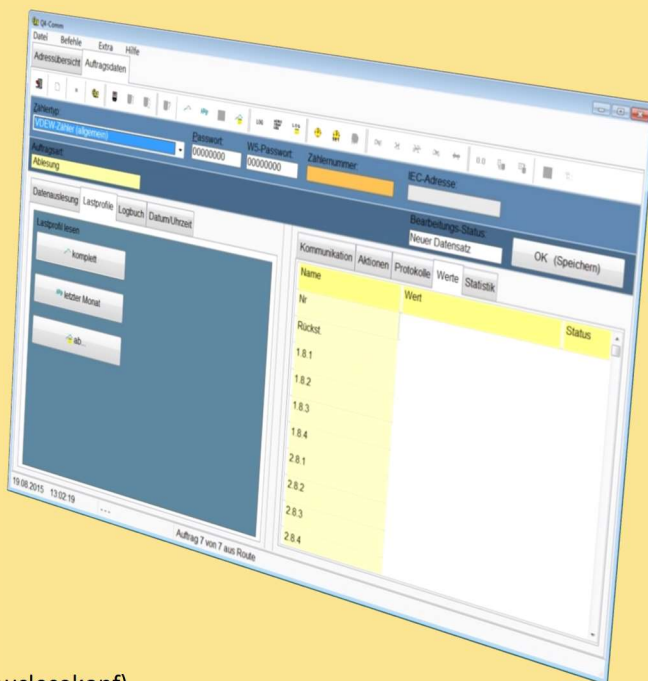
Funktionen

Am Zähler können folgende Funktionen ausgeführt werden:

- Verrechnungsdaten lesen
- Lastprofil lesen (mit und ohne zeitliche Eingrenzung)
- Logbuch lesen (mit und ohne zeitliche Eingrenzung)
- Echtzeituhr des Zählers prüfen/korrigieren
- Rückstellung durchführen
- Anschlusskontrolle, Momentanwerte
- Fehlerregister rücksetzen
- Übertragung von Konfigurationsdateien
- Individuelle Kommandos nach IEC 62056-21 (vormals IEC 61107)
- u.v.m.

Unterstützung verschiedener Ausleseadapter

1. DvLMN-USB (kabelgebunden)
2. DvIR-USB (kabelgebunden)
3. DvBTIR (mit Bluetooth-Verbindung zwischen PC und Auslesekopf)
4. DvBTIR-WMB868 (mit Bluetooth-Verbindung, zusätzlich zum Empfang von Funkzählern nach OMS-Standard)
5. DvBT-WMBHQ (mit Bluetooth-Verbindung, ausschließlich zum Empfang von Funkzählern nach OMS-Standard)
6. **Die Bedienelemente sind für Touchscreen-Handhabung optimiert!**



DvLMN-USB

Technische Daten



| | |
|---------------------------------|---|
| Ausleseadapter DvLMN-USB | |
| Format | Quadratisches, blau-transparentes Gehäuse mit fest montierten Anschlusskabeln |
| Abmessungen [L x B x H] | 35 x 35 x 15 mm |
| Material, Farbe | Kunststoff (ABS), blau-transparent |
| Gewicht | ca. 55 g inkl. Kabel |
| Temperaturbereich | -5 °C ... 45 °C |
| Anzeigen | Zwei LEDs, rot/grün |
| USB-Schnittstelle | |
| Standard | USB 2.0 kompatibel |
| Chipsatz | FTDI, kompatibel zu Windows / Linux / Mac OS X |
| LMN-Schnittstelle: | |
| Übertragungsgeschwindigkeiten | 300 ... 921.600 Baud |
| Versorgung für BKE-OKK | gemäß FNN-Lastenheft |
| Anschlusskabel USB | |
| Steckverbindung | USB-A oder Micro-USB (OTG) |
| Länge | ca. 1,5 m |
| Anschlusskabel LMN | |
| Steckverbindung | RJ12-Stecker, Adapter für BKE-OKK beiliegend |
| Länge | ca. 0,3 m |



DvLMN-USB_2021_05_06_Flyer_DE.docx Änderungen und Irrtümer vorbehalten

Device GmbH
Thieshofer Straße 16
21438 Brackel
Deutschland / Germany

Tel +49-4185-5833-0
Mail info@device.de
Web <https://www.device.de>

